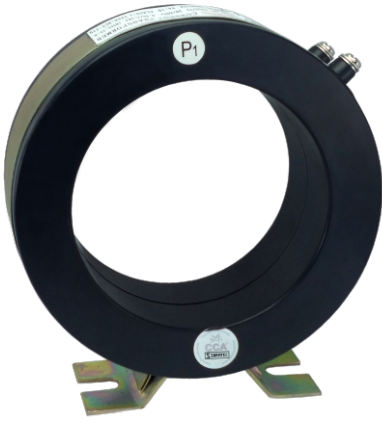


Os transformadores de corrente SIBRATEC são fabricados de acordo com as normas internacionais IEC185-1987, VDE0414 e BS3938/73, podendo ser utilizados em procedimentos de testes, controle, visualização da corrente consumida por dispositivos elétricos, proteção contra sobrecorrentes e demais aplicações onde é necessária amostra da corrente.

ASPECTO FÍSICO

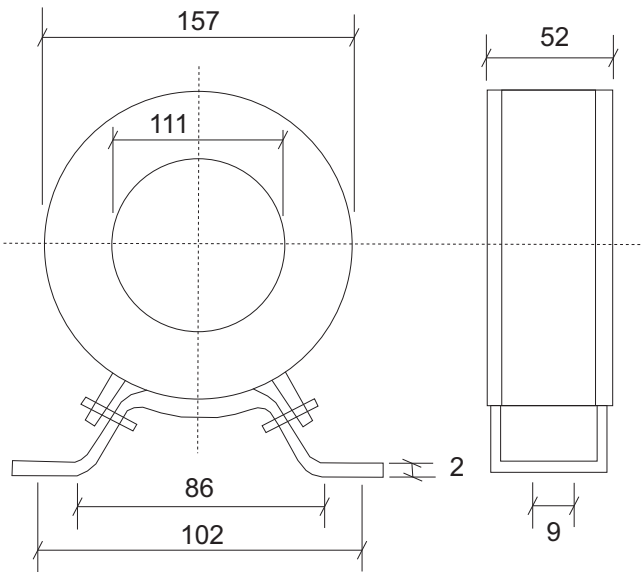


PRINCIPAIS CARACTERÍSTICAS

Tensão de serviço	660VCA
Frequência de operação	50/60Hz
Classe de precisão	1%
Fator Térmico Nominal	1,2.In
Corrente Térmica (Ith)	60.In 1s
Corrente Dinâmica (Id)	150.In 0,5s
Tensão Máx. de Isolação	2,5kV

Todos os acessórios de instalação acompanham o produto.

DIMENSÕES (mm)



Modelo	Relação	Consumo (VA)
RCT100-1600	1600/5A	10
RCT100-2000	2000/5A	10
RCT100-2500	2500/5A	10
RCT100-3000	3000/5A	10