

SENSOR MAGNÉTICO DE PROXIMIDADE - SMS

■ APRESENTAÇÃO



O sensor de proximidade SMS é aplicado no monitoramento de portas e na detecção de posição de partes móveis de máquinas. Este sensor não é codificado.

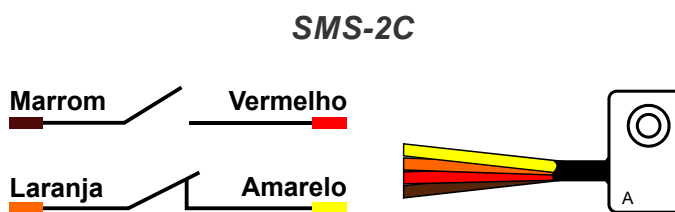
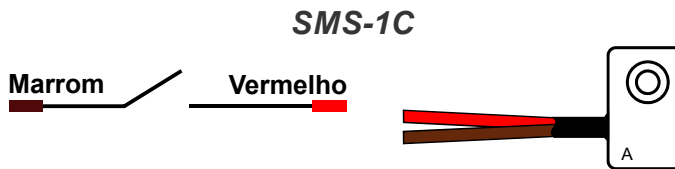
■ ESPECIFICAÇÕES

Especificações Técnicas	
Máxima corrente contato	250mA
Máxima tensão contato	30Vca/Vcc
Frequência de Chaveamento	1,0Hz
Resistência de isolamento	100MΩ (Ohms)
Distância de atuação	10(±2)mm
Distância de desativação	10(±2)mm
Comprimento Cabo	1 Metro
Faixa de Temperatura	-20°C ~ 75°C
Material do Corpo	Plástico
Proteção	IP67

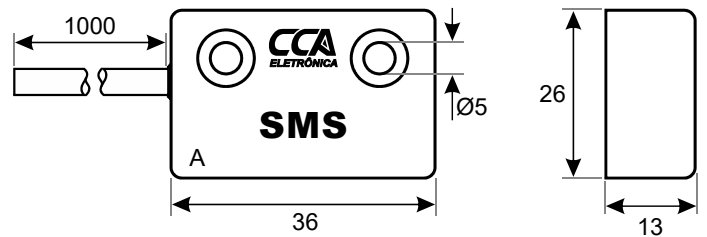
■ MODELO

Modelo	Contatos	Acompanha
SMS-1C	1 NA	Sensor + Atuador
SMS-2C	1NA + 1NF	Sensor + Atuador

■ DIAGRAMA DE LIGAÇÃO



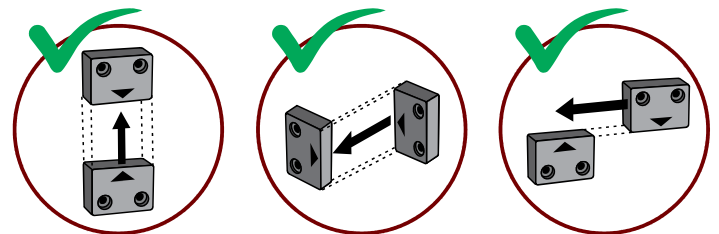
■ DIMENSÕES (mm)



Obs.: Sensor e atuador possuem a mesma dimensão.

■ MODO DE INSTALAÇÃO

FORMAS CORRETAS



FORMAS INCORRETAS

