

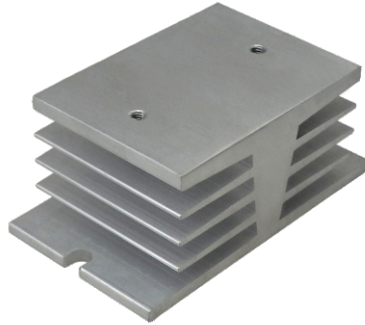
Os dissipadores de calor SIBRATEC são projetados para o uso em conjunto com os relés de estado sólido SIBRATEC. Sua função é dissipar o calor gerado pelo relé de estado sólido, evitando o sobre aquecimento e a queima do relé por excesso de calor. É necessário o uso de pasta térmica na montagem do relé de estado sólido ao dissipador de calor, para se ter uma melhor condução do calor.

ASPECTO VISUAL



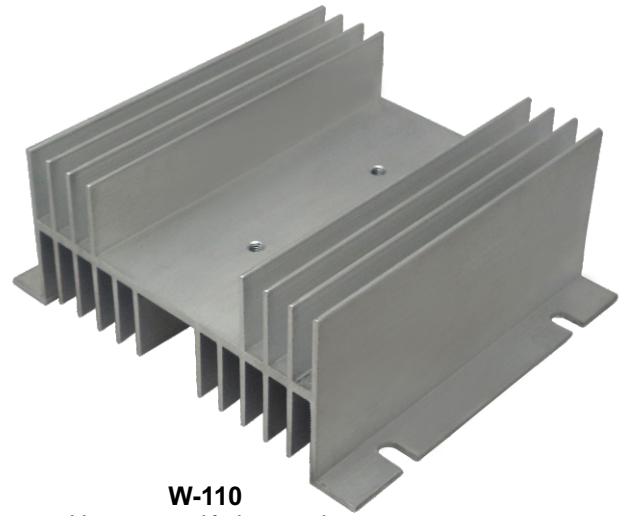
I-50 25A

Uso com relé de estado sólido SSR-25DA SIBRATEC



I-55 40A

Uso com relé de estado sólido SSR-40DA SIBRATEC



W-110

Uso com relé de estado sólido SSR-60DA e a linha proporcional SYDH60 SIBRATEC

DIMENSÕES FÍSICAS (mm)

