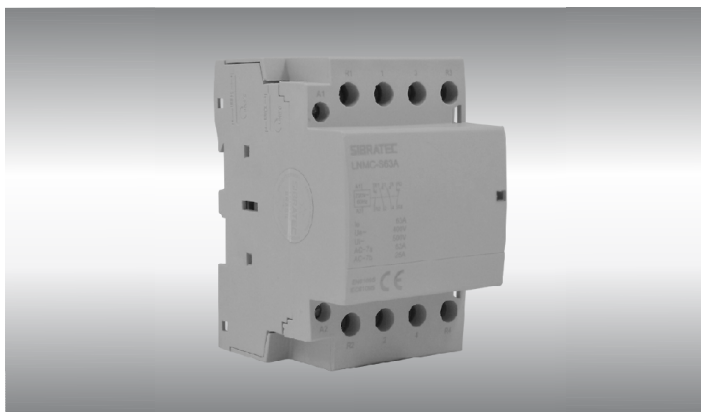




### ■ APRESENTAÇÃO



O Contator Modular SIBRATEC da série LNMC é apropriado para utilização em circuitos de força para até 63A (AC-1 / Ac7a) e estão de acordo com a norma IEC61095. Sua principal aplicação é na utilização de transferência de rede principal e secundária (rede/gerador). Por se tratar de um contator com 2NA+2NF, utiliza-se dois contatos (2NF) para rede principal e os outros 2 contatos (2NA) para rede secundária, onde a rede secundária irá energizar a bobina do contator, alimentado a carga posteriormente.

### ■ ESPECIFICAÇÕES TÉCNICAS

#### ESPECIFICAÇÕES TÉCNICAS

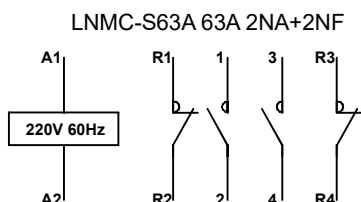
Corrente Nominal de Operação	63A
Tensão Nominal de Isolamento	500 Vac
Tensão Nominal de Operação	400 Vac
Frequência	60 Hz
Sinalização Local	Indicador de cor
Suporte de Montagem	Trilho DIN 35mm
Tensão da bobina	220 Vac

### ■ MODELO DISPONÍVEL

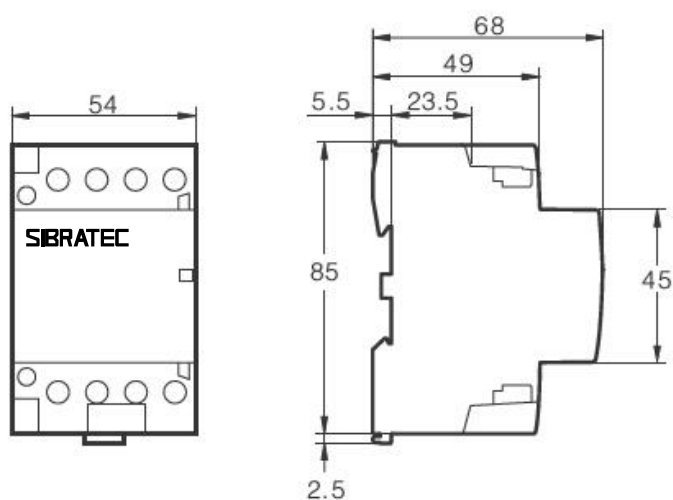
#### MODELO

LNMC-S63A	4 pólos -2NA+2NF
-----------	------------------

### ■ ESQUEMA DE LIGAÇÃO



### ■ DIMENSÕES (mm)



### ■ EXEMPLO DE APLICAÇÃO

