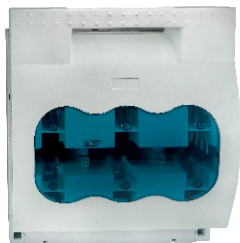
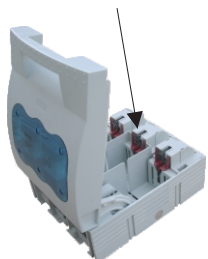


Disponíveis nas correntes de 160A, 250A, 400A e 630A, em versão única tripolar, as seccionadoras da linha "TL" foram desenvolvidas para operação sob carga e são aplicadas juntamente com fusíveis do tipo NH, instalados nas próprias seccionadoras. Pequenos orifícios na tampa das seccionadoras permitem a verificação da tensão e do estado dos fusíveis sem a necessidade de interromper o circuito. Estas seccionadoras contam ainda com capas de proteção de terminais, fornecidas como padrão para toda a linha.

ASPECTO VISUAL



DISPOSITIVO PARA ACIONAMENTO SOB CARGA.



MODELO		TL00/3-160A	TL1/3-250A	TL2/3-400A	TL3/3-630A	
Corrente térmica (40C°) - Ith (A)		160	250	400	630	
Tensão nominal de operação - Ue (V)		690				
Tensão nominal de isolamento - Ui (V)		800				
Número de polos		3				
Frequência (Hz)		50/60				
Tipo de fusível		NH0 / NH00	NH1	NH2	NH3	
Norma		IEC 60947-3				
Temperatura ambiente (°C)		-5 a 40				
Umidade relativa sem condensação (%)		50 a 40°C / 90 a 20°C				
Posição de instalação		Vertical				
Grau de proteção		IP20				
Terminais de conexão	Largura (mm)	20	30	33	40	
Parafuso/tipo	Sextavado	M8	M10	M10	M12	
Seção dos condutores	Cabo/terminal	1x70mm ²	1x150mm ²	1x240mm ²	1x300mm ²	
	Barramento	22x5mm	30x5mm	32x6mm	40x8mm	
Peso (Kg)		0,78	2,7	3,9	5,4	
Corrente máxima de interrupção	AC-23 / 400Vca	1280	2000	3200	5040	
	AC-22 / 500Vca	480	750	1200	1890	
	AC-21 / 690Vca	150	300	473	638	
Corrente máxima de curto circuito (kA)	500Vca	50	50	50	50	
	690Vca	50	50	50	50	
Fusível máximo (A)	500Vca	160	250	400	630	
	690Vca	125	200	315	500	
Corrente nominal de operação Ie (A)	400Vca	AC-21B	160	250	400	630
		AC-22B	160	250	400	630
		AC-23B	160	250	400	630
	500Vca	AC-21B	160	250	400	630
		AC-22B	160	250	400	630
	690Vca	AC-21B	125	200	315	500

DIMENSÕES (mm)

