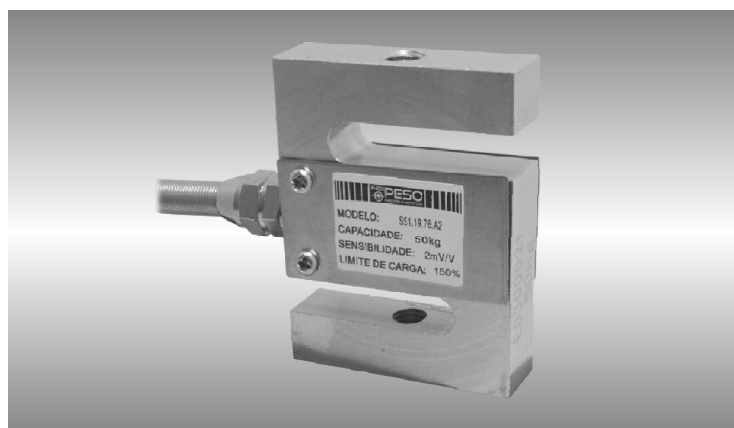


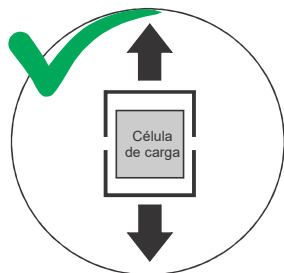
■ APRESENTAÇÃO



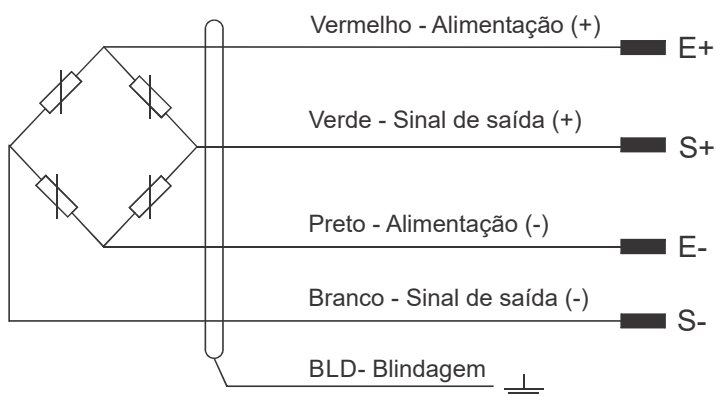
■ TIPOS (DE ACORDO COM A CARGA MÁXIMA)

MODELOS	CARGA MAX. (Kg)	CÓDIGO DE BARRAS
S51.19.76.A2-30	30	7908060404093
S51.19.76.A2-50	50	7908060404109
S51.19.76.A2-100	100	7908060404116
S51.19.76.A2-200	200	7908060404123

■ MODO DE INSTALAÇÃO



■ ESQUEMA DE LIGAÇÃO



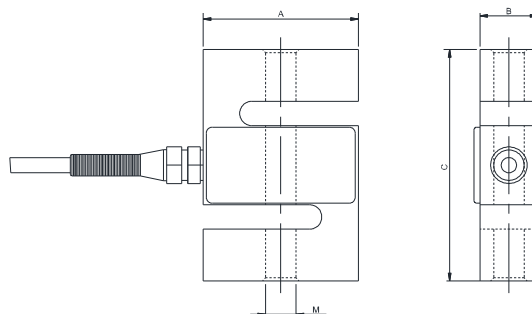
O cabo utilizado nesta célula de carga possui blindagem eletromagnética

Produto hermeticamente selado com superfície anodizada e com tratamento anti-corrosão. Estrutura em peça única de fácil instalação. Produto apropriado para balanças de Pesagem eletrônicas individuais ou em sistema de automação industrial. Apropriada para utilização em sistemas de pesagem com até 5000 divisões.

■ CARACTERÍSTICAS

Características Técnicas	
Erro total (% Fundo de Escala)	±0,017
Sensibilidade (mV/V)	2,0±10%
Erro de não linearidade (% de fundo de escala)	±0,017
Repetibilidade (% de fundo de escala)	±0,017
Acomodação de saída (% Fundo Escala após 30min)	±0,017
Balanceamento de zero (% Fundo de Escala)	±1,0
Resistência de Entrada (Ω)	350±5
Resistência de Saída (Ω)	350±5
Resistência de Isolação (MΩ)	≥5000 (50Vcc)
Faixa de Tensão (V)	5~15Vcc
Sobrecarga segura (% Fundo de Escala)	120
Sobrecarga máxima (% Fundo de Escala)	150
Efeito da temperatura na repetição (% Fundo de Escala / 10°C)	±0,02/±0,014
Efeito da temperatura no zero (% Fundo de Escala / 10°C)	±0,03/0,017
Faixa de temp. de utilização (assegurada)	-10C° ~ +40(C°)
Faixa de temp. nominal	-20C° ~ +55(C°)
Grau de Proteção	IP 66
Fixação feita por 2 parafusos métricos	Rosca M8 / M12
Material	Liga de alumínio
Comprimento do Cabo	4 vias+blindagem x 3 m
Torque nominal	25 nm / 75nm

■ DIMENSÕES(mm)



Modelos	A	B	C	M
S51.19.76.A2-30	50.8	12.7	64	8
S51.19.76.A2-50	50.8	12.7	64	8
S51.19.76.A2-100	50.8	19	76	12
S51.19.76.A2-200	64	23	82	12