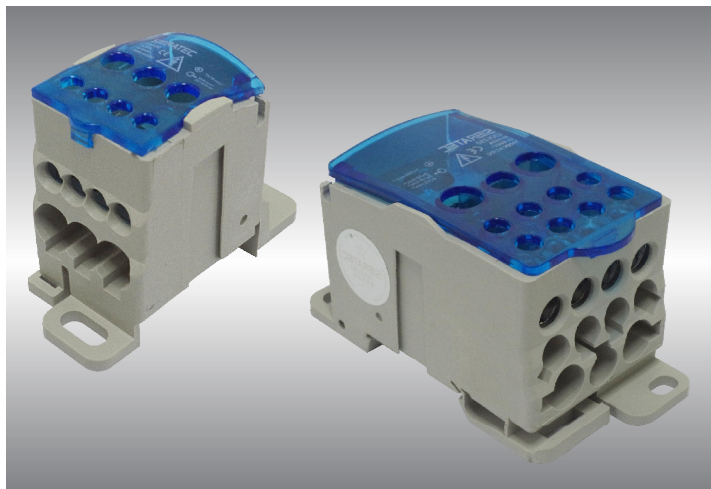


■ APRESENTAÇÃO



A linha de blocos de distribuição foram projetados para agilizar e organizar as montagens de quadros de comando e distribuição.

■ ESPECIFICAÇÕES

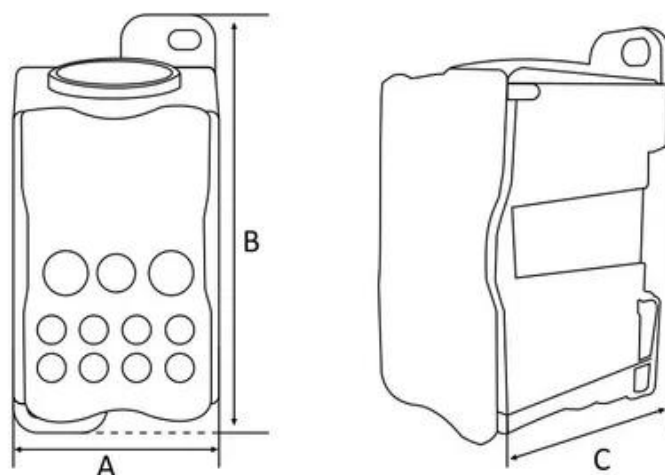
Especificações Técnicas

Polos	1
Tensão máxima	690V
Corrente de pico	20KA
Temperatura de operação	-30 á 80°C
Norma	EN 60947-1
Fixação	Trilho DIN ou parafusos

■ MODELOS

Modelo	Corrente Nominal	Entradas	Saídas
UKK-80	80A	1 x 16mm ²	4 x 6mm ² 2 x 16mm ²
UKK-125	125A	1 x 16mm ² 1 x 35mm ²	6 x 16mm ²
UKK-160	160A	1 x 16mm ² 1 x 70mm ²	6 x 16mm ²
UKK-250	250A	1 x 120mm ²	4 x 10mm ² 5 x 16mm ² 2 x 35mm ²
UKK-400	400A	1 x 185mm ²	4 x 10mm ² 5 x 16mm ² 2 x 35mm ²
UKK-500	500A	1 Barramento 3x15~8x24mm	4 x 10mm ² 5 x 16mm ² 2 x 35mm ²

■ DIMENSÕES FÍSICAS (mm)



Modelos A x B x C (mm)

UKK-80	28 x 65 x 46
UKK-125	29 x 75 x 46
UKK-160	29 x 75 x 46
UKK-250	48 x 95 x 49
UKK-400	48 x 95 x 49
UKK-500	48 x 95 x 49

■ EXEMPLO DE APLICAÇÃO

