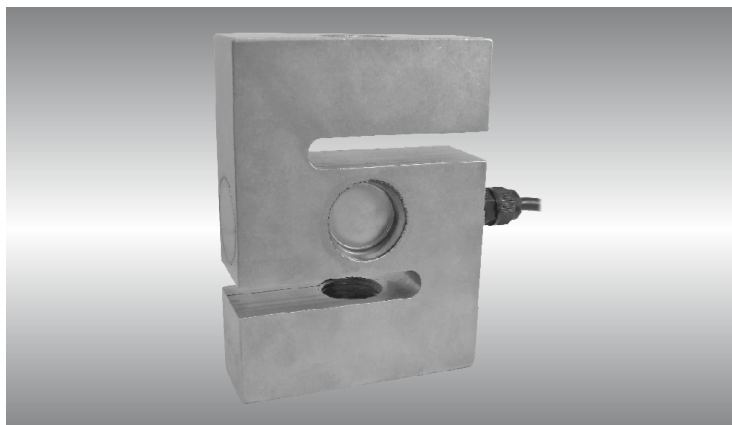


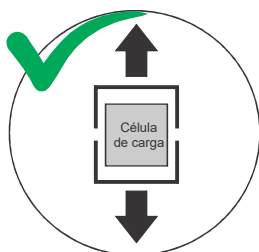
APRESENTAÇÃO



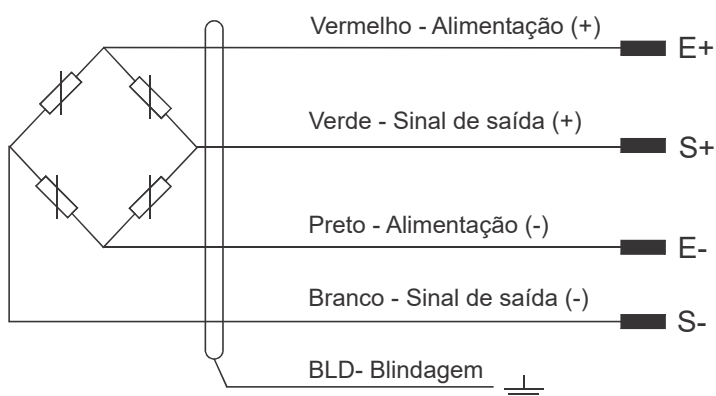
TIPOS (DE ACORDO COM A CARGA MÁXIMA)

MODELOS	CARGA MAX. (Kg)	CÓDIGO DE BARRAS
Z88.31.120.A2-5T	5000	7908060405724

MODO DE INSTALAÇÃO



ESQUEMA DE LIGAÇÃO



O cabo utilizado nesta célula de carga possui blindagem eletromagnética

Produto hermeticamente selado com superfície anodizada e com tratamento anti-corrosão. Estrutura em peça única de fácil instalação. Produto apropriado para balanças de Pesagem eletrônicas individuais ou em sistema de automação industrial. Apropriada para utilização em sistemas de pesagem com até 5000 divisões.

CARACTERÍSTICAS

Características Técnicas	
Erro total (% Fundo de Escala)	±0,02
Sensibilidade (mV/V)	2,0±10%
Erro de não linearidade (% de fundo de escala)	±0,05
Repetibilidade (% de fundo de escala)	±0,03
Acomodação de saída (% Fundo Escala após 30min)	±0,03
Balanceamento de zero (% Fundo de Escala)	±2,0
Resistência de Entrada (Ω)	400±20
Resistência de Saída (Ω)	350±10
Resistência de Isolação (MΩ)	≥5000 (50Vcc)
Faixa de Tensão (V)	5~15Vcc
Sobrecarga segura (% Fundo de Escala)	150
Sobrecarga máxima (% Fundo de Escala)	200
Efeito da temperatura na repetição (% Fundo de Escala / 10°C)	±0,05
Efeito da temperatura no zero (% Fundo de Escala / 10°C)	±0,1
Faixa de temp. de utilização (assegurada)	-10C° ~ +40(C°)
Faixa de temo. nominal	-20C° ~ +55(C°)
Grau de Proteção	IP 67
Fixação feita por 2 parafusos métricos	Rosca M24
Material	Liga de aço
Comprimento do Cabo	4 vias+blindagem x 5 m
Torque nominal	75 nm

DIMENSÕES(mm)

